
COACHING AMENAGEMENT & DECORATION

Mr et Mme Axxxx
Novembre 2023

Objectif de ce projet : créer une chambre parentale au RDC avec salle de bain & dressing, puis réaménager l'espace du salon et de la salle à manger.

Démarche professionnelle :

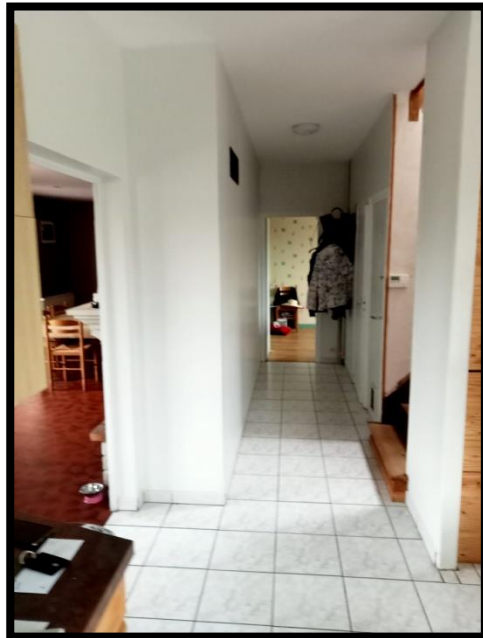
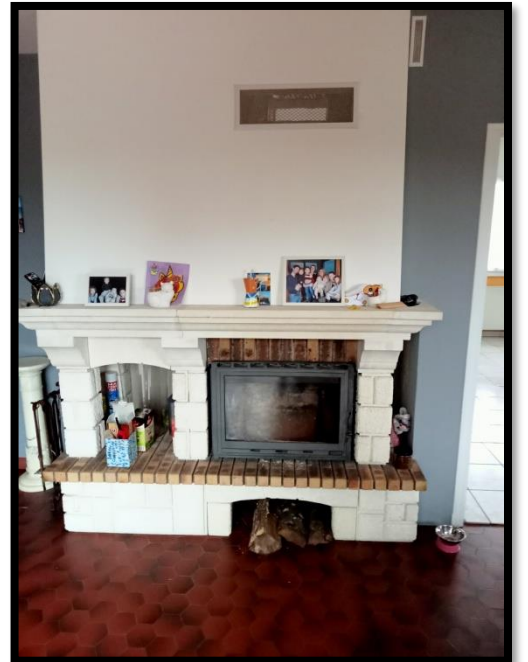
- Créer l'espace de la chambre dans le salon
- Puis implanter la nouvelle salle de bain & dressing,
- Ensuite, réaménager l'espace salon & salle à manger,



Aménagement - Design
Décoration D'intérieur

06 42 62 26 52

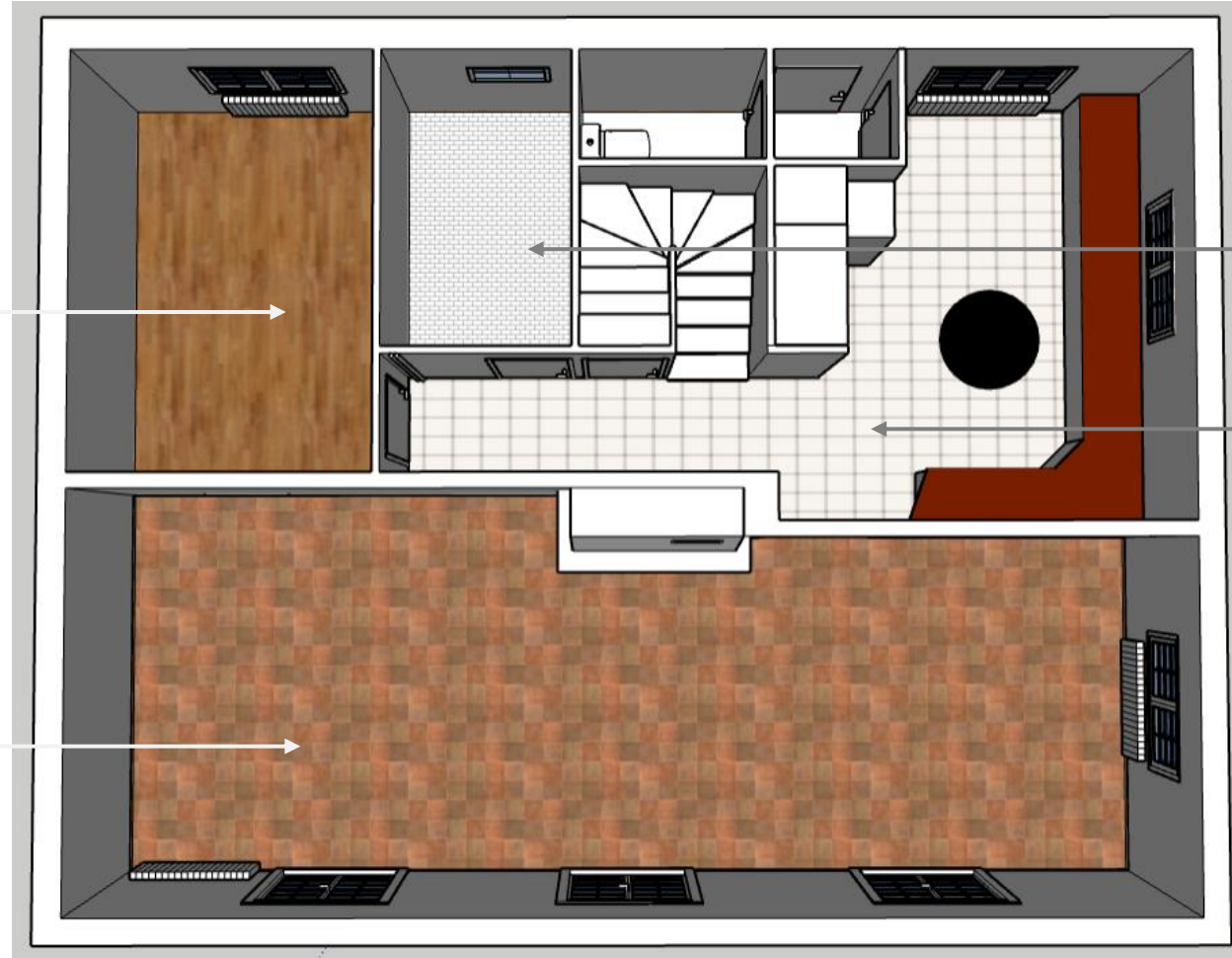
www.a3d-amenagement-deco.fr



Situation actuelle :

Surface petite
chambre : $\approx 11 \text{ m}^2$

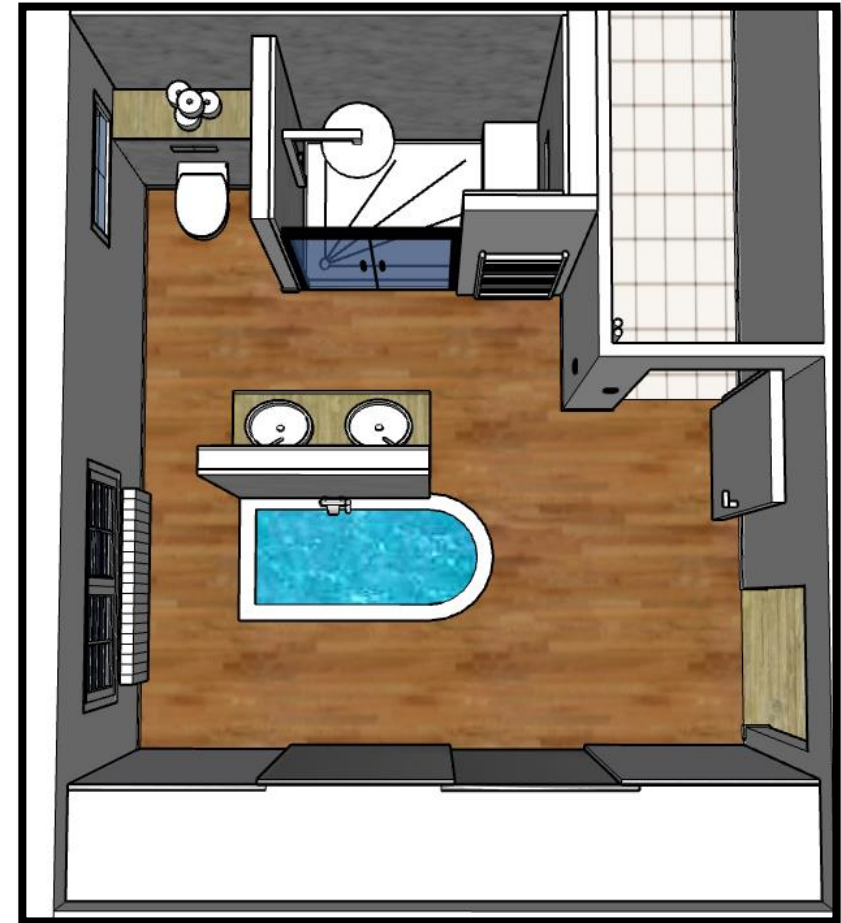
Surface salon /
salle à manger :
 $\approx 40 \text{ m}^2$



Surface salle
d'eau : $\approx 4,8 \text{ m}^2$

Surface cuisine &
couloir : $\approx 23 \text{ m}^2$

Proposition retenue pour la chambre et SDB :



Travaux pour tout début 2024 !

Proposition retenue pour le salon / salle à manger :



1^{ers} travaux d'aménagement du salon et de la chambre :



**Travaux Salle de bain et dressing pour tout
début 2024.**

Reportage photos à suivre !



Céline Hocdé-Gaignard
Décoratrice d'intérieur

06 42 62 26 52

www.a3d-amenagement-deco.com