
COACHING AMÉNAGEMENT & DECO

Partie jour du RDC
La Poueze
Juillet 2025

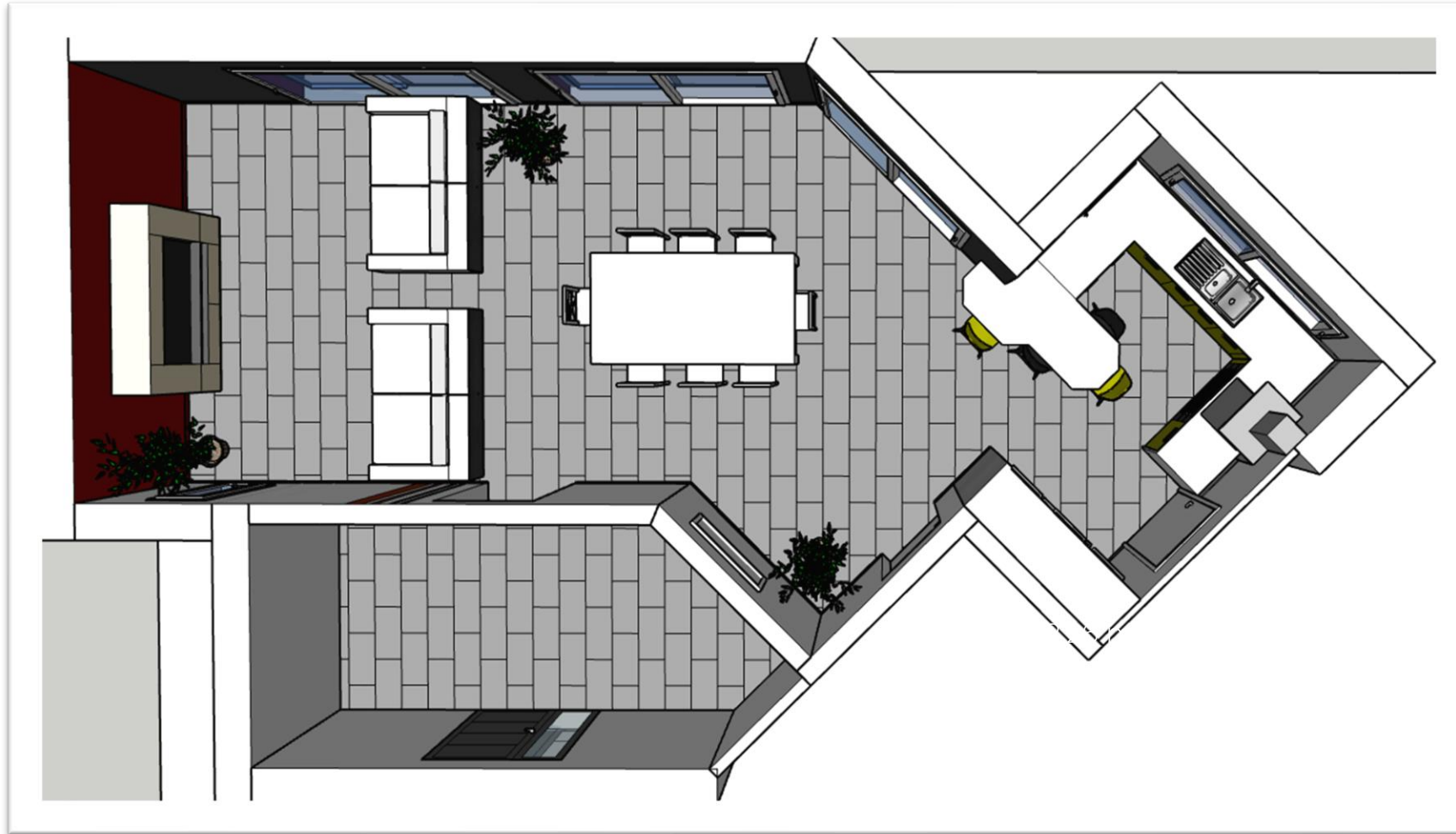
Objectif de ce projet : réaménager la pièce de vie, salon / salle à manger, afin de mettre en valeur un tableau, pièce maitresse de cette grande pièce.

Démarche professionnelle :

1. Planche d'ambiance
2. Visuels 3D pour aménagement



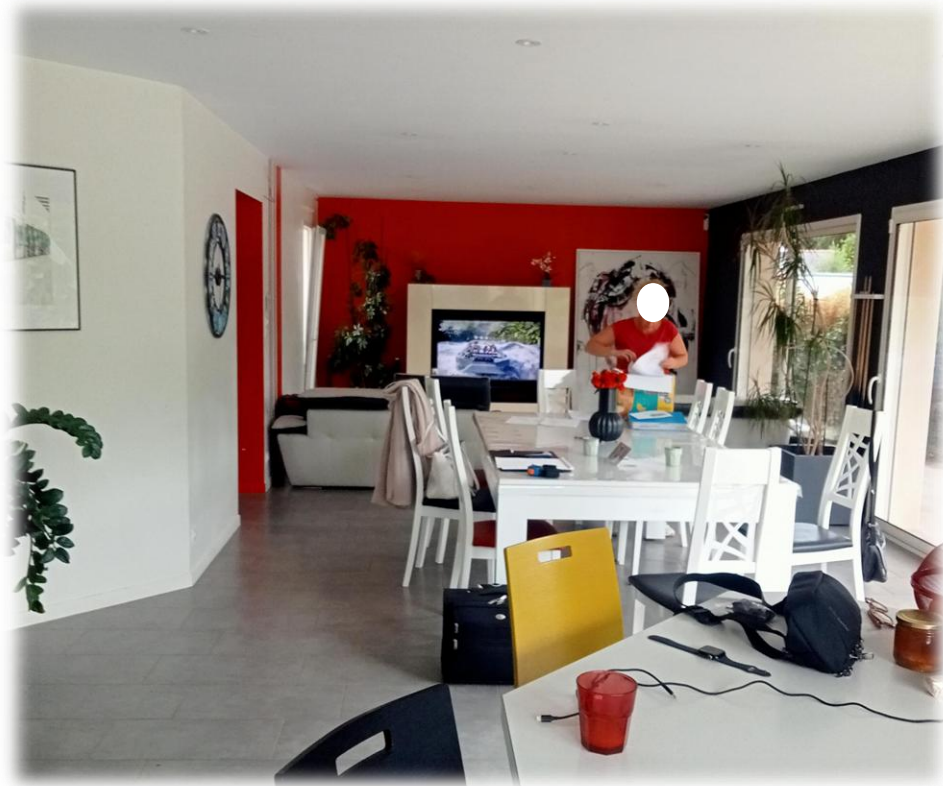
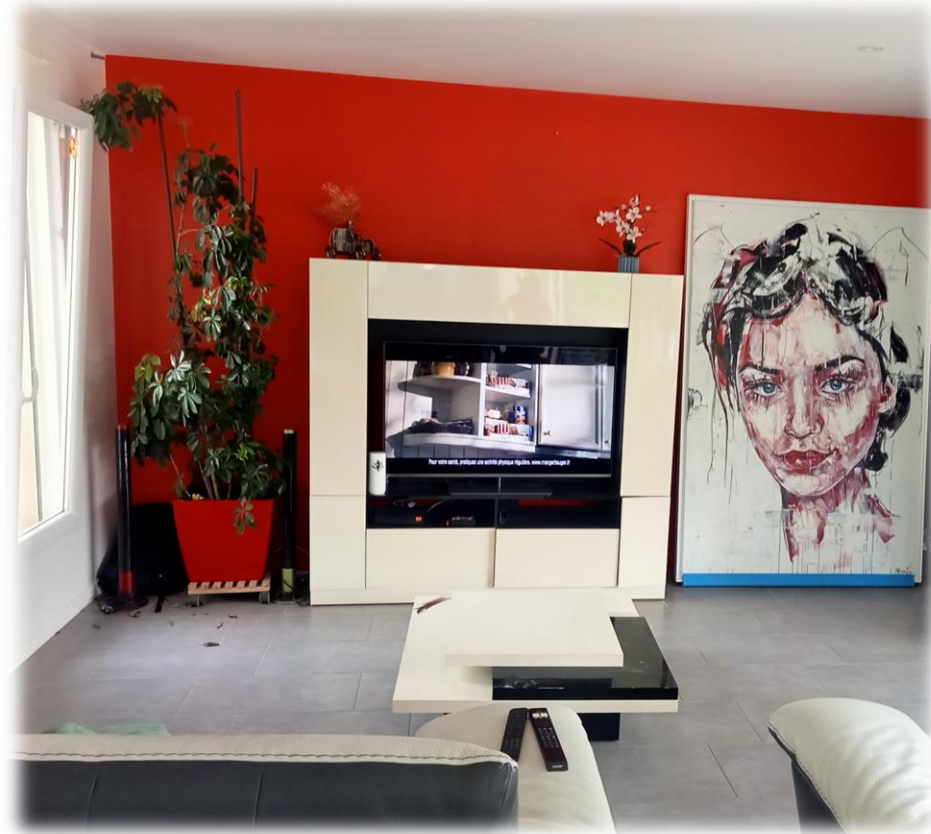
Situation actuelle :



Surface cuisine :
11,20 m²

Surface salon /
salle à manger :
38,40 m²

Surface totale de
l'espace : \approx 50 m²





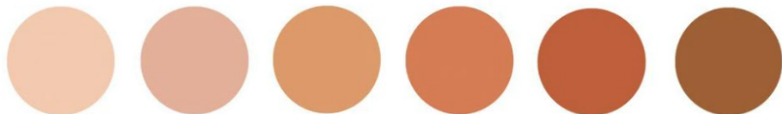
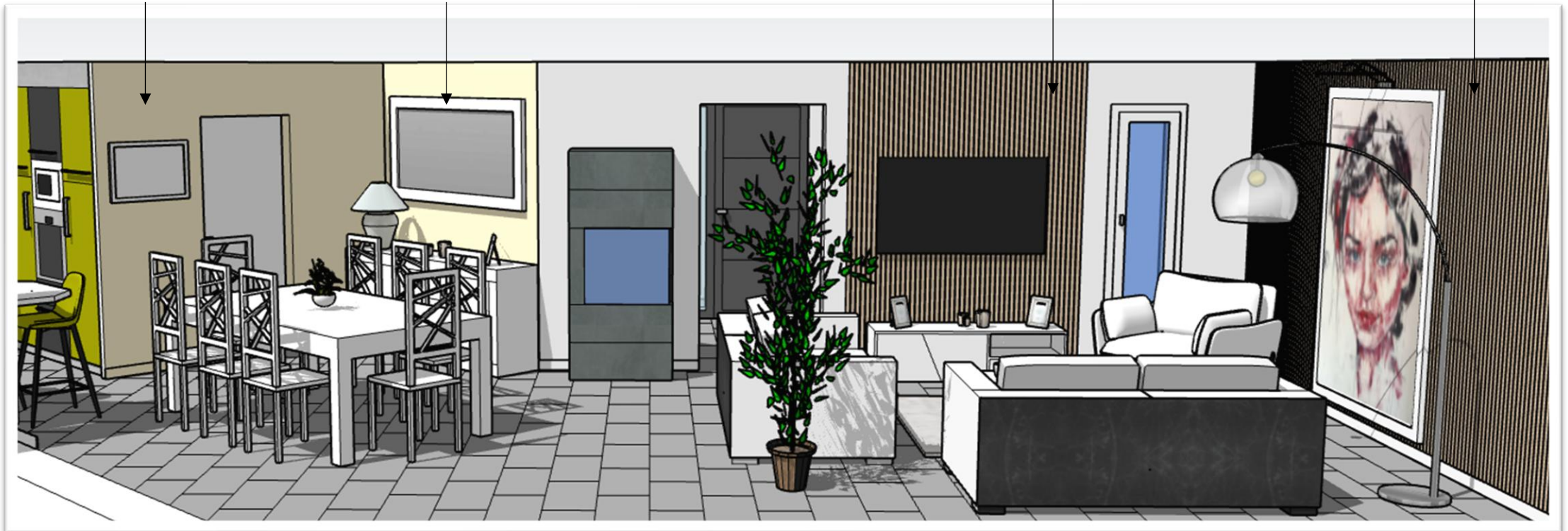
*Planche
d'ambiance*

Aménagement & décoration salon / salle à manger :

Positionnement tableau familial

Implantation miroir au dessus du buffet

Rappel revêtement mural bois



Proposition de dégradés en terracotta ou en beige pour le coin salle à manger



Vue globale de l'aménagement :





Céline Hocdé-Gaignard
Décoratrice d'intérieur

06 42 62 26 52

www.a3d-amenagement-deco.com