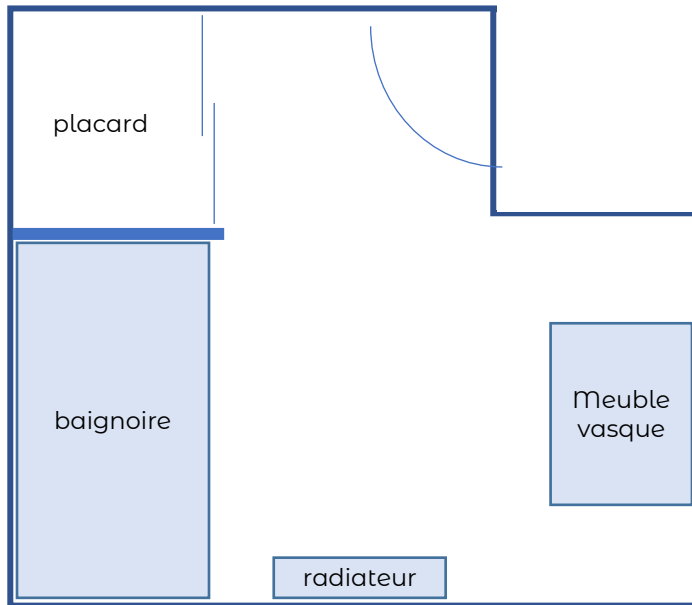


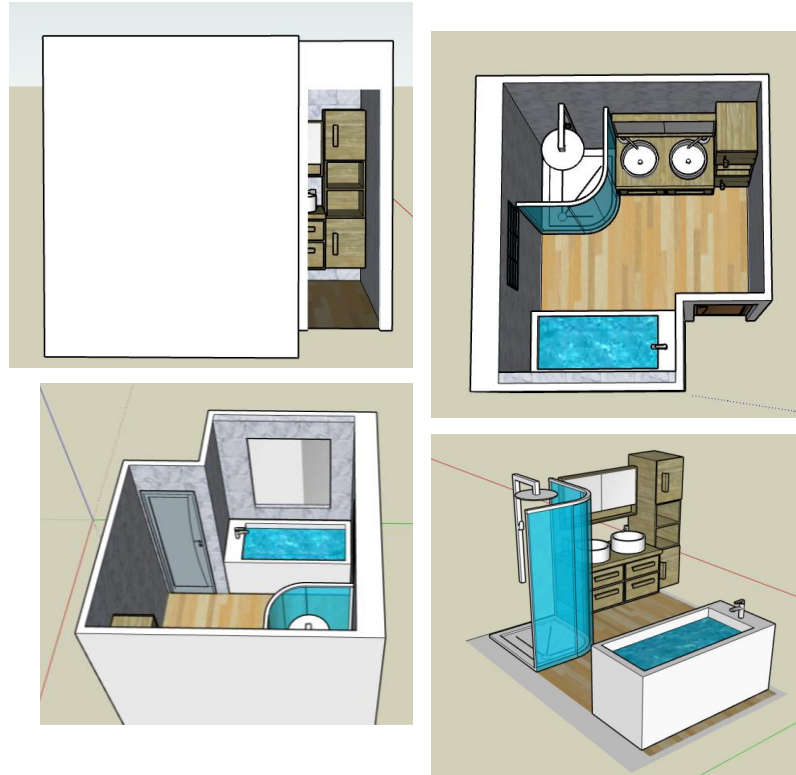
Travaux, Aménagement & Déco d'une SDB

Objectif de ce projet : transformer la salle de bain de manière **fonctionnelle**, en y intégrant une douche, une baignoire et deux vasques. Tout est à refaire dans cette pièce, du sol au plafond.

Ancienne salle de bain



Projet nouvel aménagement



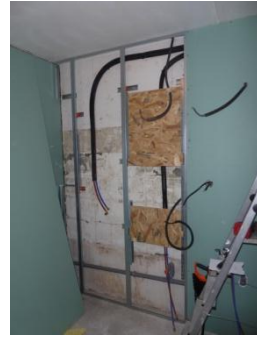
Descriptif :

- Changement emplacement baignoire à la place de la vasque
- Suppression placard
- Création douche à l'emplacement de la baignoire
- Insertion meuble 2 vasques
- Colonne et meuble miroir pour rangement
- Sèche serviette à intégrer
- 2^{ème} miroir au dessus de la baignoire

TRAVAUX REALISES

EN T2 2016

Travaux, Aménagement & Déco d'une SDB

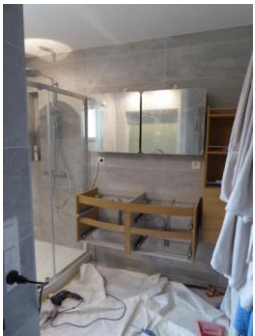


Retrait baignoire & vasque, pose rails & placo de doublage, électricité, pose couche d'étanchéité baignoire et receveur de douche



Couche d'étanchéité & pose faïence, préparation insertion 2^{ème} miroir

Pose miroir



Pose parois douche et vasques

Pose sèche serviette

Pose luminaires vasques

TRAVAUX ACHEVES