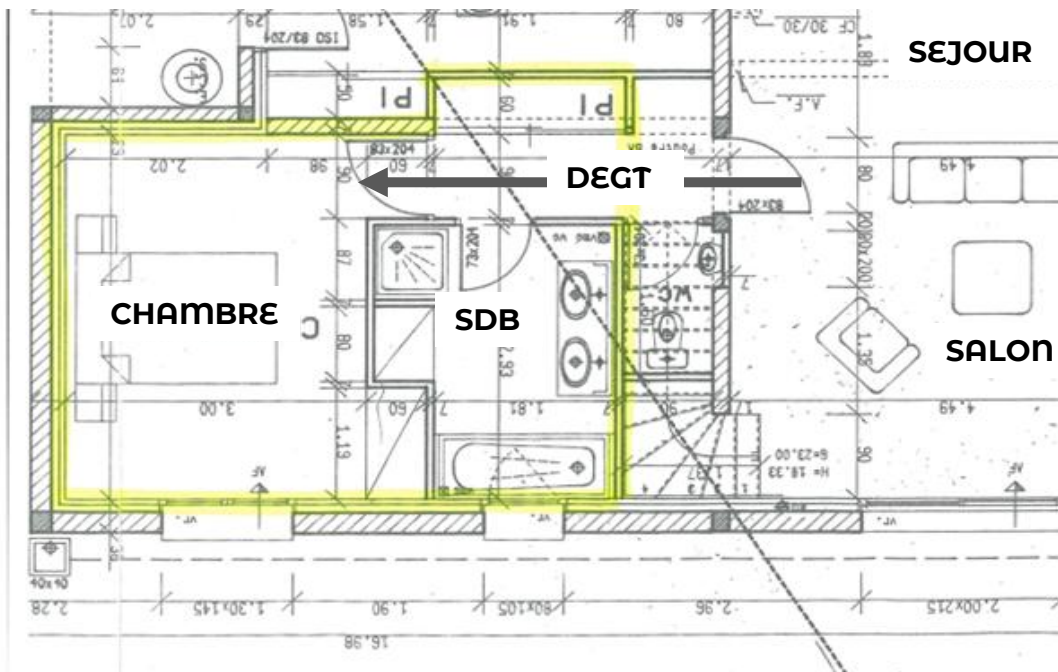


# Aménagement, Travaux & Déco d'une chambre parentale

**Objectif de ce projet :** réaménager une chambre en y intégrant la salle de bain. L'escalier derrière la SDB ne permet pas de bouger les cloisons et cloisons chambres attenantes au garage et à la cuisine. Obligation donc d'aménager dans espace existant (contours en jaune).

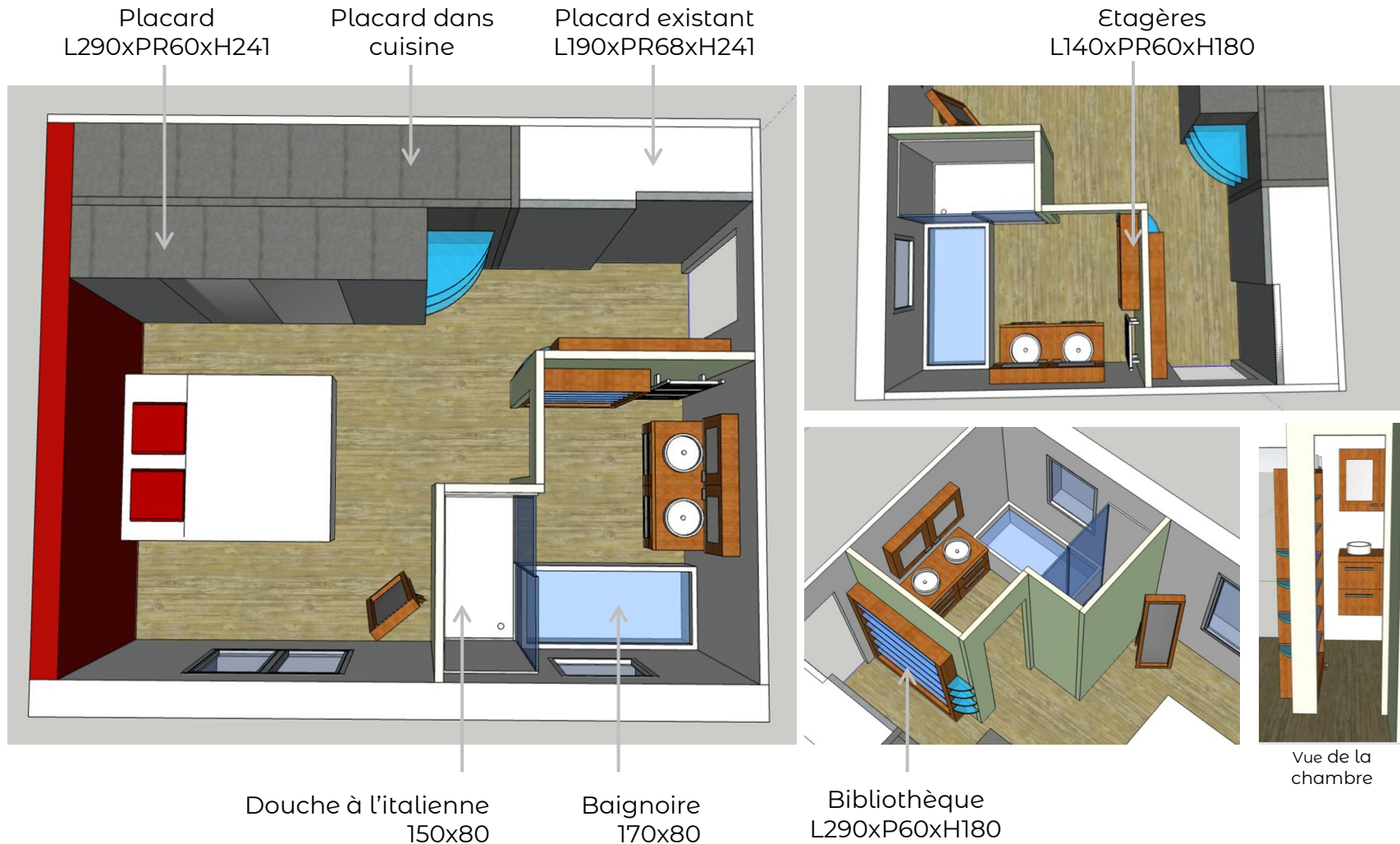
**Prises de côtes sur place, puis premières esquisses sur plan de masse, avant plan 3d :**



Pré-requis :

- les clients souhaitent garder **douche** et **baignoire**.
- Besoin de **rangements** dans chambre.

# 1<sup>ère</sup> proposition : baignoire, douche & double vasque



## Descriptif :

- **4,8 m** linéaires de placard ✓
- Baignoire 170x80 ✓
- **Douche à l'italienne** 150x80 ✓
- Meuble **double vasque** 120x50 ✓
- **Étagère 140x60** dans SDB ✓
- **Radiateur & sèche serviette** électrique à 60 cm mini des projections d'eau ✓
- **Bibliothèque** dans chambre ✓
- Porte battante

**Entrée fluide et espace agréable dans chambre**

# 2<sup>ème</sup> proposition : baignoire, douche & simple vasque

Placard existant  
L190xPR68xH241

Douche  
90x90

Simple vasque  
90x50



Vue de la chambre



Etagères  
L60xPR30xH180

Baignoire  
170x80



Vue de l'entrée

Placard supplémentaire  
L387xPR60xH241

Banquette de lit  
160x60

## Descriptif :

- **5,77 m** linéaires de placard
- **Baignoire** de 170x80
- **Douche** 90x90 quart de rond
- Meuble **simple vasque** 90x50
- Meuble **étagères SDB** 60x30
- **Radiateur & sèche serviette** électrique à 60 cm mini des projections d'eau
- Porte coulissante
- Banquette de lit possible



**Bel espace dans  
chambre et SDB**