

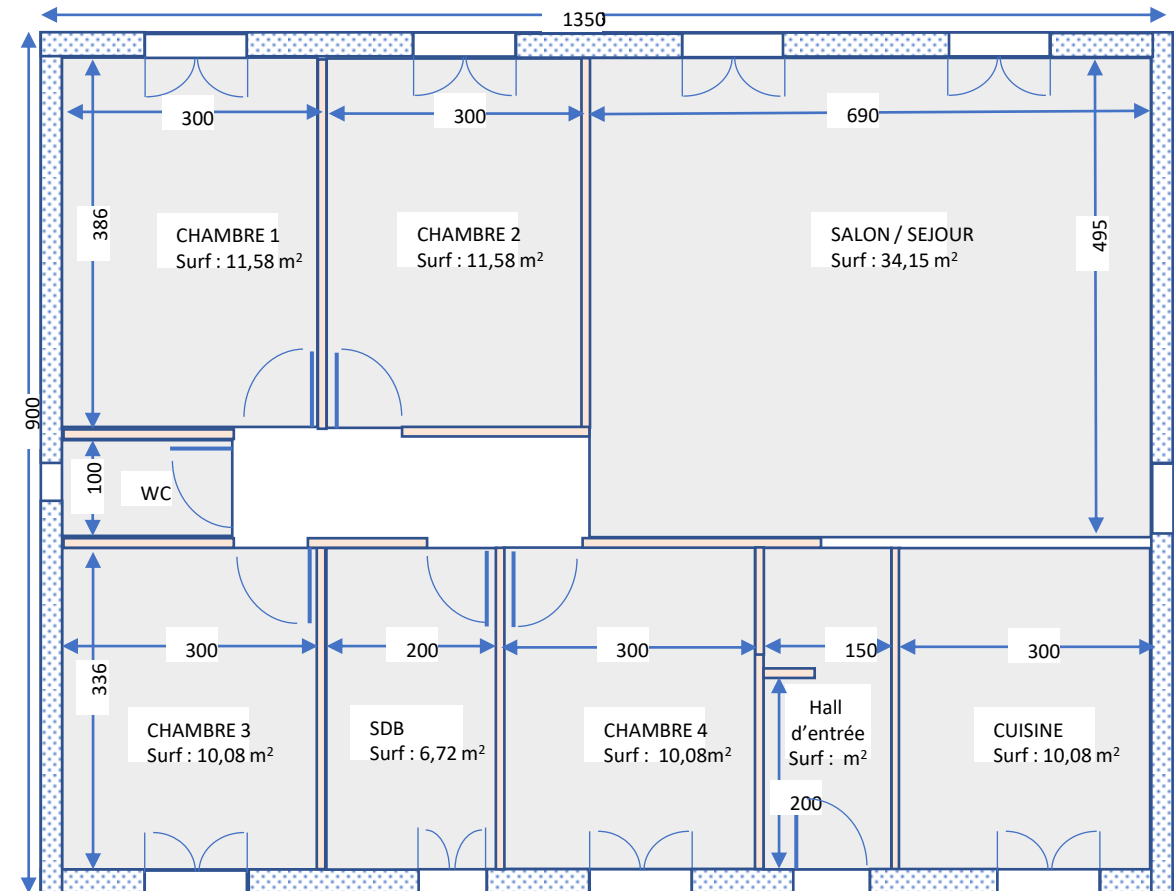
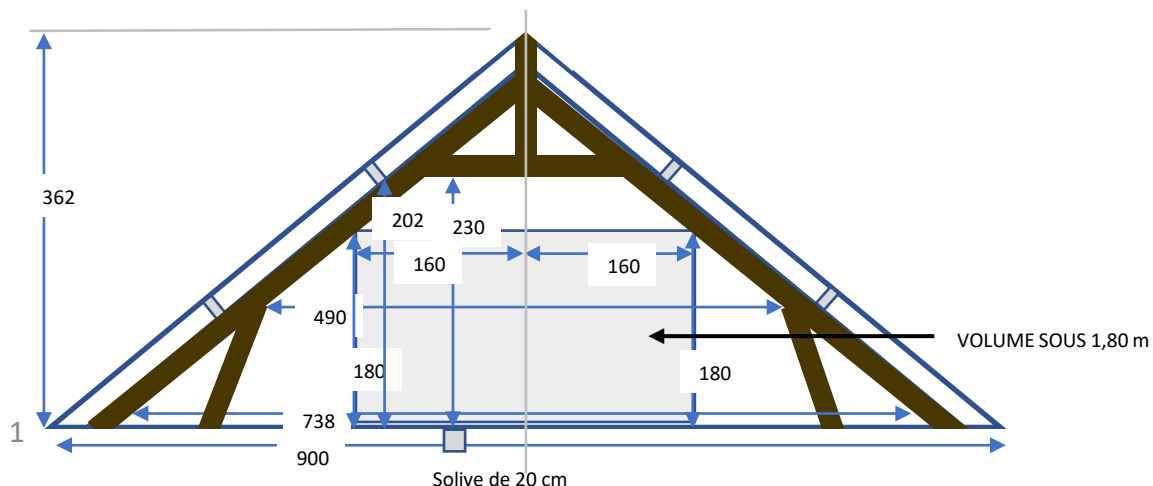
# Travaux, Aménagement & Déco : RDC & combles

## Objectif de ce projet :

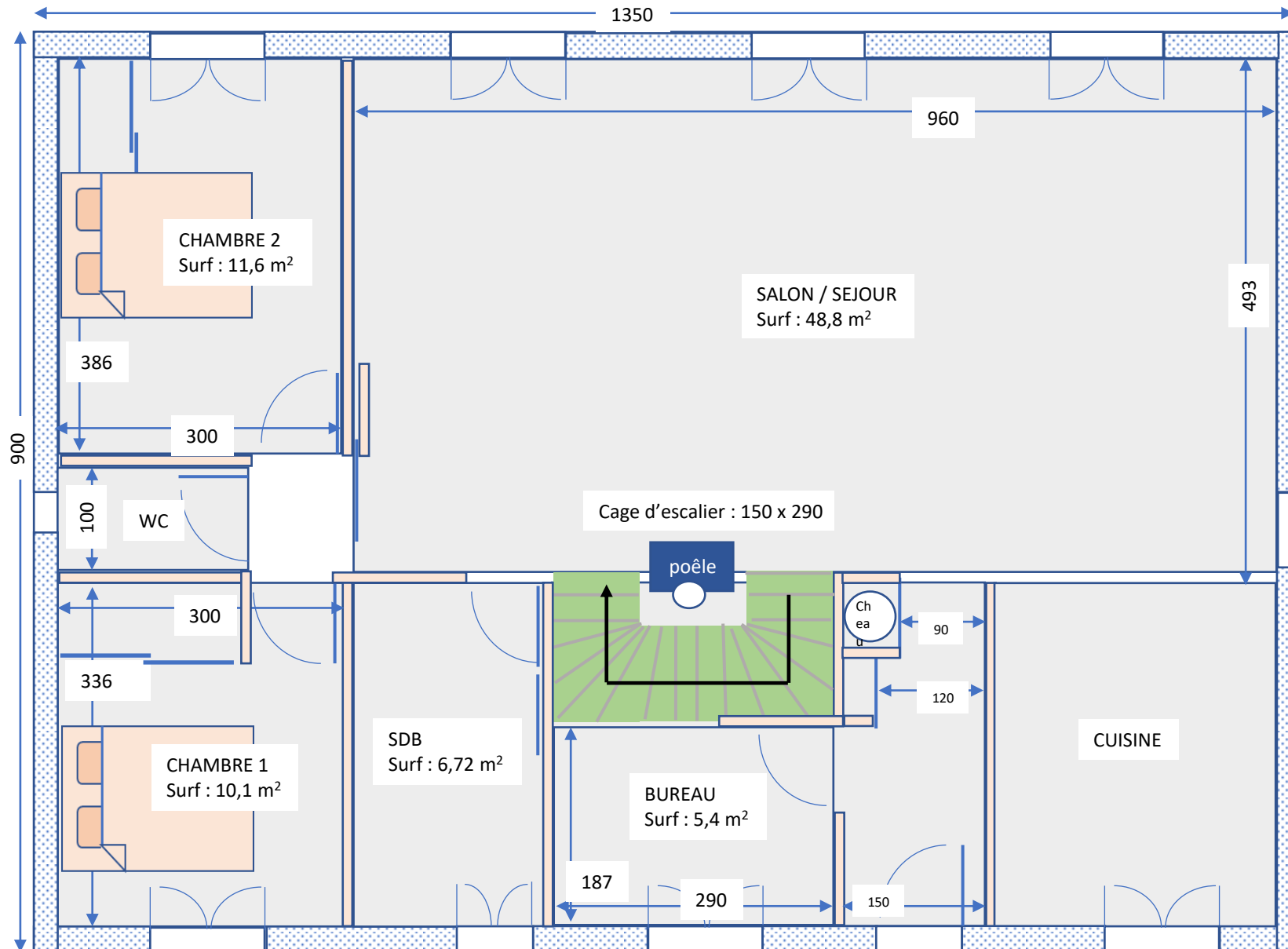
1. Aménager les combles en créant 3 chambres à l'étage pour les enfants, avec salle de bain indépendante
2. Réaménager le RDC :
  - Insérer un poêle dans le salon tout en gardant un grand espace de vie
  - Créer un bureau fermé
  - Intégrer l'escalier pour accéder à l'étage

## Démarche professionnelle:

1. Relevé de la maison, RDC et combles à aménager
2. Travail sur plan pour esquisse projets
3. Présentations projets, plans 2d & 3d



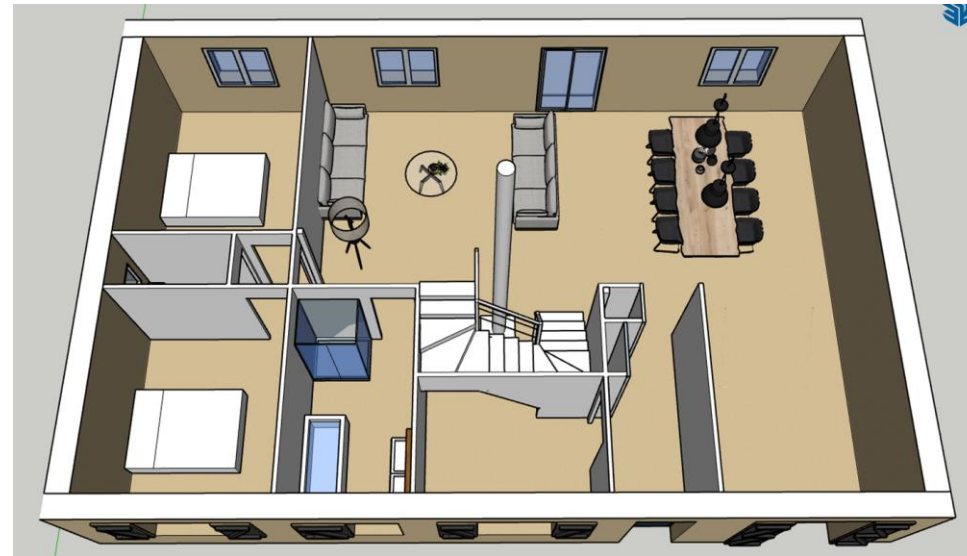
# Présentation du projet retenu au RDC



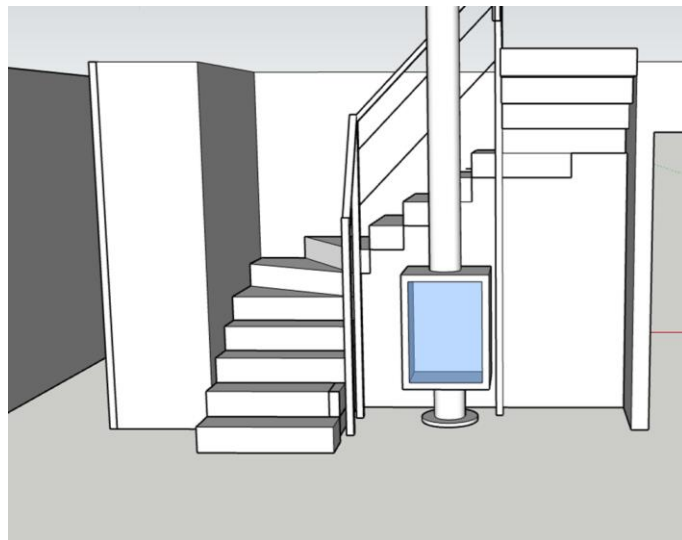
## Descriptif :

- cage d'escalier installé dans chambre 4 ✓
- Problématique conduit poêle résolue via passage hors chambres à l'étage ✓
- Position centrale pour le poêle, optimisation répartition chaleur ✓
- Pièce à vivre de 49 m<sup>2</sup> ✓
- Création bureau fermé dans chambre 4 ✓
- 2 chambres au RDC ✓
- Changement sens ouverture porte d'entrée ✓

# Présentation du projet retenu au RDC



Vue du salon sur  
escalier et poêle

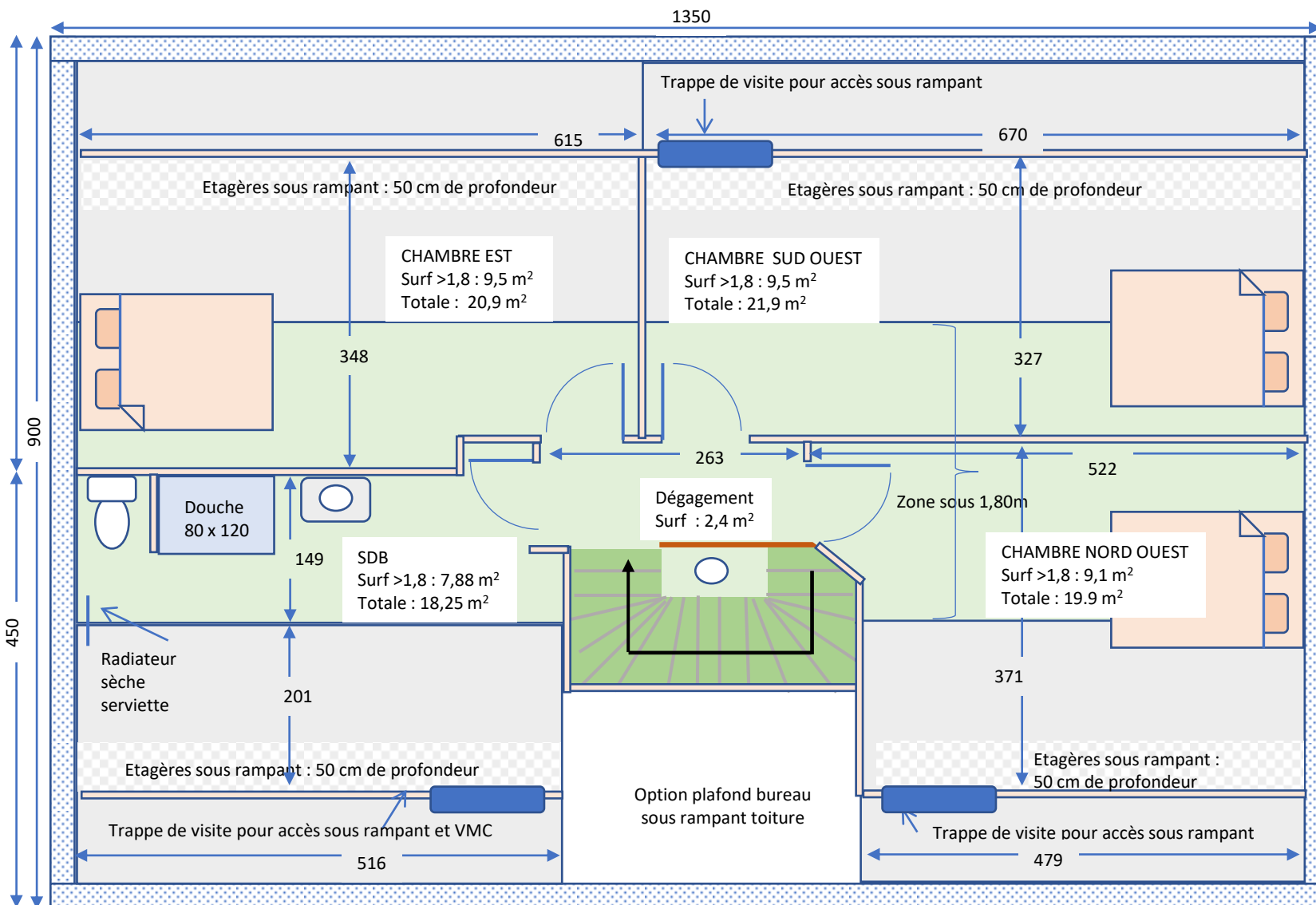


Vue d'ensemble du RDC



Vue de l'extérieur sur  
aménagement bureau

# Présentation du projet retenu à l'étage



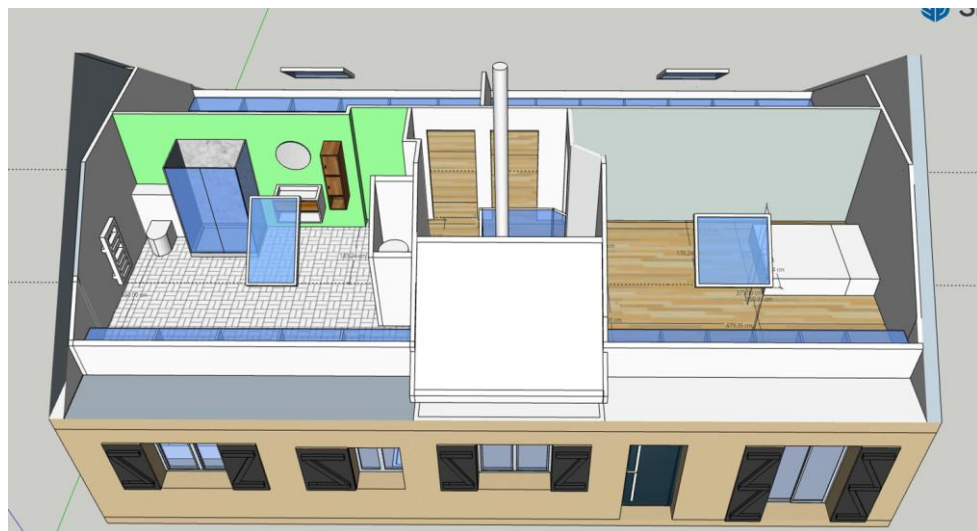
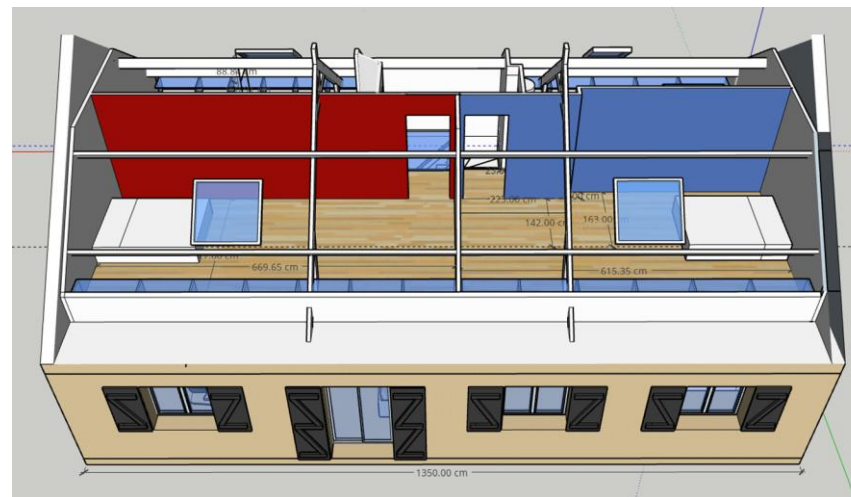
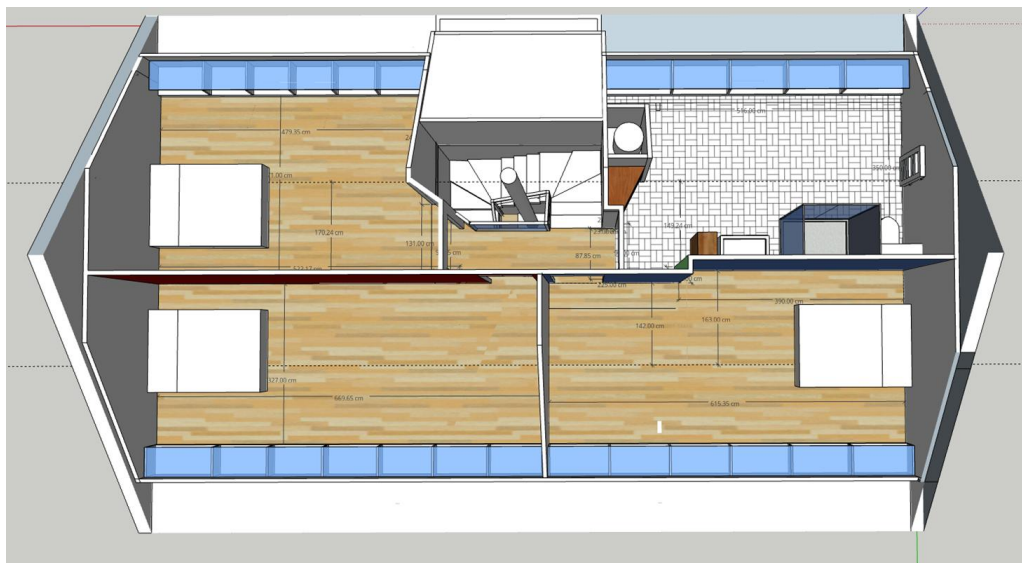
## Descriptif :

- Création de 3 chambres de 9m<sup>2</sup> sous 1.80m ✓
- Création d'une grande SDB ✓
- Optimisation du palier ✓
- Insertion de 4 velux ✓
- Le conduit du poêle ne gêne pas la circulation à l'étage ✓

**TRAVAUX REALISES**

**en T3 & T4 2022**

# Présentation du projet retenu à l'étage





**Pose velux**



**Abattage cloison RDC**



**Abattage cloison RDC**



**Lot électricité**



**Pose isolant sous toiture**



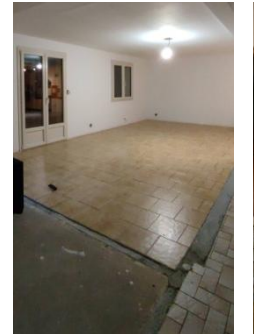
**Lot plaquiste**



**Lot plombier**



**Préparation pose carrelage**



**Pose escalier**



**Pose carrelage**



**Réaménagement cuisine**



**Palier**



**Salle à manger**



**Salon aménagé & redécoré**



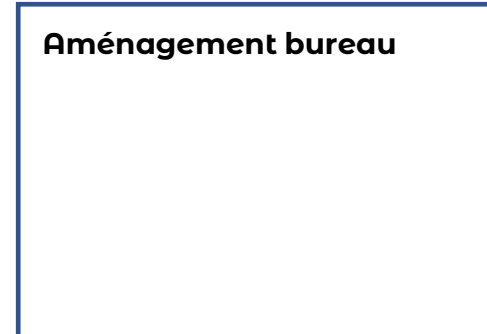
**Chambre**



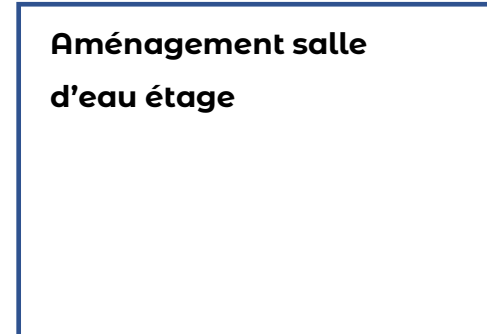
**Chambre**



**Pose poêle**



**Aménagement bureau**



**Aménagement salle d'eau étage**